

# Ersatzteilliste

## Kombihammer P 60 A

# DUSS

Benennung	Bestell-Nr.	Stück	Benennung	Bestell-Nr.	Stück
Haltefeder	P60A-1	1	Kupplungsfeder	P60A-50	1
Haltefeder mit Puffer	P60A-1+3	0	Stützscheibe	P60A-51	1
Haltefederbolzen	P60A-2	1	Lagerdämpfer	P60A-52	1
Puffer	P60A-3	2	Bremsring	P60A-53	1
U-Scheibe M6	P60A-4	1	Axialdämpfer	P60A-54	1
Splint	P60A-5	1	Sicherheits-Rollenkupplung	P60A-55	1
Klemmring mit Spannbacken	P60A-6	1	Nadelhülse	P60A-56	1
Klemmring, komplett	P60A-6K	0	Kurbel	P60A-57	1
Einlegemutter M12	P60A-7	1	Rillenkugellager	P60A-58	1
Bohrkopf	P60A-9	1	Kurbelrad	P60A-59	1
Bohrkopfdichtung	P60A-11	1	Zylindergehäusedichtung	P60A-60	1
Doppelabstreifer	P60A-12	1	Kerbstift	P60A-63	4
Gleitlager	P60A-13	1	Zylinderlager	P60A-64	2
Schaltklaue	P60A-14	1	Rillenkugellager	P60A-65	1
Dämpfring	P60A-15	1	Rillenkugellager	P60A-67	1
Bohrhülse	P60A-16	1	O-Ring 26x2	P60A-68	1
Döpfer	P60A-17	1	V-Ringscheibe	P60A-69	1
Quadring	P60A-18	1	Rillenkugellager	P60A-70	1
Quadring	P60A-19	2	Sicherungsring	P60A-71	1
Döpferführung	P60A-20	1	Passscheibe	P60A-72	1
Zylinderschraube M6x90	P60A-21	4	Anker, 230V	P60A-73	1
Kupferdichtring M6	P60A-22A	4	Rillenkugellager	P60A-74	1
Schaltwelle	P60A-24	1	V-Ring	P60A-75	1
Rastenfeder	P60A-25	1	Vorgelegeritzel	P60A-76	1
Kugel Ø3,5mm	P60A-26	1	Vorgelegerad	P60A-77	1
O-Ring 20x1	P60A-27	1	Kegelritzrad	P60A-78	1
Schaltflansche	P60A-28	1	Kegelritzrad	P60A-79	1
O-Ring 13x1,5	P60A-29	1	Kupferdichtring M5	P60A-80	6
Umschalthebel	P60A-30	1	Zylinderschraube M5x20	P60A-81	6
Umschalthebel, komplett	P60A-30K	0	Linsenkopfschraube 4x48	P60A-84	2
Sicherungsscheibe M4	P60A-31	2	Isoliergehäuse	P60A-85	1
Zylinderschraube M4x12	P60A-32	2	Lagergummi	P60A-86	1
Federzahnscheibe	P60A-33	2	Kohlehalter	P60A-87	2
Linsensenkschraube M4x10	P60A-34	2	Linsenkopfschraube 3x10	P60A-89	4
Zylindergehäuse	P60A-35	1	Motordeckel	P60A-91	1
Nadelhülse	P60A-36	1	Linsenschraube M4x20	P60A-92	4
Pleuel	P60A-38	1	Drehwiderstand	P60A-100	1
Kolben	P60A-39	1	Kabelklemme	P60A-101	1
Kolben, komplett	P60A-39k	0	Linsenkopfschraube 4x14	P60A-102	2
Kolbenbolzen	P60A-40	1	Kabelschuttschlauch	P60A-103	1
Federring	P60A-41	2	Kabel mit Stecker	P60A-104	1
Kolbenring	P60A-42	2	Linsenkopfschraube 4x20	P60A-105	2
Schläger	P60A-43	1	Stellradfeder	P60A-107	1
Zylinder	P60A-44	1	Schraubhandgriff	P60A-200	1
Lagerring	P60A-45	1	O-Ring 14x4	P60A-201	1
O-Ring 49x3,5	P60A-45A	1	Schalter	P60A-202	1
Dämpfscheibe	P60A-46	1	Feldpaket, 230V	P60A-203	1
Sicherungsring	P60A-47	1	Elektronik	P60A-204	1
Nadelrolle 3x11,8	P60A-48	4	Kohlebürste	P60A-205	1
Haltestift	P60A-49	1	Kohlebürste mit Meldelitze	P60A-206	1

# Ersatzteilliste

## Kombihammer P 60 A

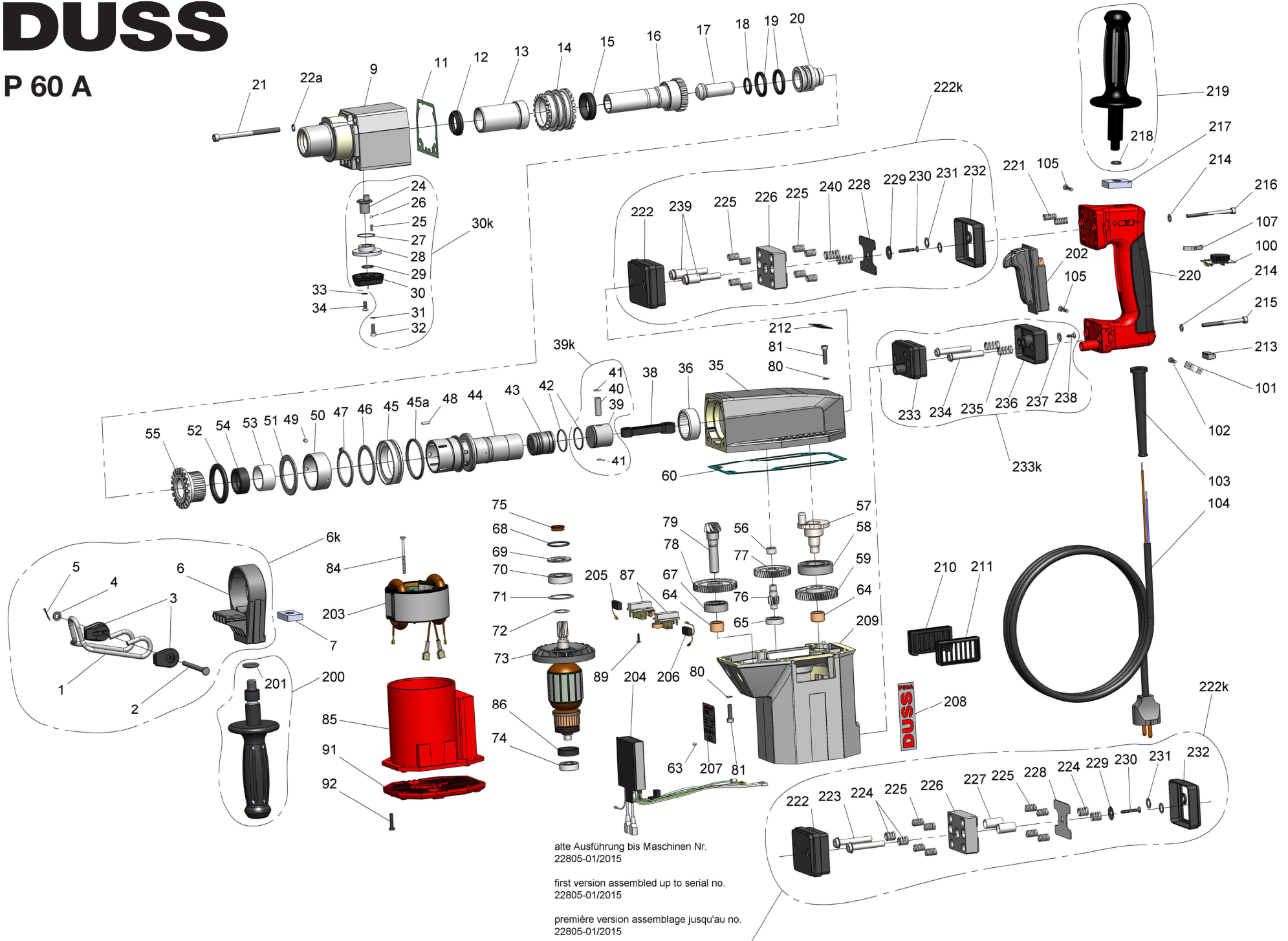
# DUSS

Benennung	Bestell-Nr.	Stück
Typenschild P60A	P60A-207	1
DUSS-Aufkleber P60A	P60A-208	2
Motorgehäuse	P60A-209	1
Lüftungseinsatz rechts	P60A-210	1
Lüftungseinsatz links	P60A-211	1
Selbstklebeschild RVA	P60A-212	1
Diodenhalter	P60A-213	1
U-Scheibe M5	P60A-214	4
Zylinderschraube M5x60	P60A-215	2
Zylinderschraube M5x65	P60A-216	2
Einlegemutter M12	P60A-217	1
O-Ring 8x3	P60A-218	1
Schraubhandgriff	P60A-219	1
Schalterhandgriff	P60A-220	1
Druckfeder	P60A-221	2
Dämpfgehäuse am Zylindergeh., unten	P60A-222	1
Dämpfgehäuse am Zylindergeh., kpl.	P60A-222k	0
Abstandsbuchse Zylindergehäuse	P60A-223	0
Druckfeder	P60A-224	0

Benennung	Bestell-Nr.	Stück
Druckfeder	P60A-225	8
Federmasse	P60A-226	1
Zwischenhülse	P60A-227	0
Federblech	P60A-228	1
Tellerfeder	P60A-229	1
Flachsenkopfschraube 4x27	P60A-230	1
Passscheibe	P60A-231	2
Dämpfgehäuse am Zylindergeh., oben	P60A-232	1
Dämpfgehäuse am Motorgeh., unten	P60A-233	1
Dämpfgehäuse am Motorgeh., kpl.	P60A-233k	0
Abstandsbuchse	P60A-234	2
Druckfeder	P60A-235	2
Dämpfgehäuse am Motorgeh., oben	P60A-236	1
Tellerfeder	P60A-237	1
Senkkopfschraube 4x12	P60A-238	1
Abstandsbuchse mit Führung	P60A-239	2
Druckfeder	P60A-240	2

# DUSS

## P 60 A



alte Ausführung bis Maschinen Nr.  
22805-01/2015

first version assembled up to serial no.  
22805-01/2015

première version assemblage jusqu'au no.  
22805-01/2015